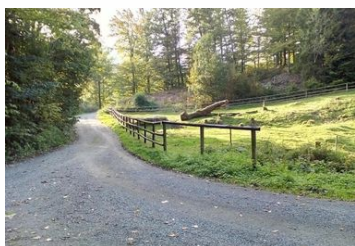
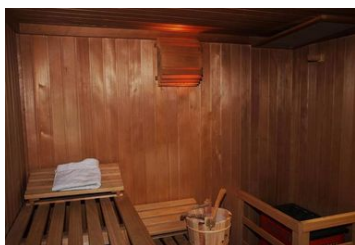


Stöberhai (Haus Schiefertal)

Ferienwohnung

Walkenried



Beschreibung

Mitten in der Natur !

Im Harzort Walkenried OT Wieda liegt unser Haus Schiefertal.

Zu drei Seiten können wir den Wald als unseren Nachbarn nennen.

Unser Harzort Wieda gehört zu Walkenried, dass mit dem Zisterzienserklster

zum UNESCO Welterbe zählt.

Auf einem über 4000qm großen Grundstück steht das von uns im Dezember 2010 erworbene Haus Schiefertal mit seinen 7 Wohnungen. 5Wohnungen haben wir für Feriengäste hergerichtet und 2 Wohnungen bewohnen unsere Familie. Unsere Vorbesitzer haben die Wohnungen nach den Bergen und Tälern der Umgebung benannt, uns hat es gefallen ! Auf dem Grundstück befindet sich auch eine kleine Stallanlage, Gäste können das eigene Pferd mitbringen. Im Garten ist ein kleiner Spielplatz mit großem Trampolin, Sandkasten, Schaukel, Tischtennis... Ein Pavillon und Grill wird gerne von den Gästen genutzt, hier kommt man auch schnell mit anderen Gästen ins Gespräch. Da wir im Wald sind, haben wir uns für einen gepflegten Naturgarten entschieden. Wir können auch einige Brücken bieten. Eine führt vom Parkplatz zum Haus, auf diesem Weg muss man einige Stufen nehmen, ist aber der beliebteste Weg zum Haus. Die andere Brücke geht vom Dachgeschoß zum Wald und führt gleich auf einen Wanderweg.

Wohnung Stöberhai:

Auf 40 qm können Sie hier, in einer 2-Raum-Wohnung, Ihren Urlaub genießen !

Ankommen und sich wohlfühlen!

Im Stöberhai haben Sie einen Wohnraum mit offener Einbauküche. Vor dem großen Fenster ist ein Essplatz mit 3 Stühlen, so können Sie schon beim Frühstück überlegen, was man am Tag planen kann. Ein großes Sofa und ein Sessel laden zum verweilen ein. Das Sofa kann auch um Schlafen genutzt werden. Die Küche ist mit einem 4-Plattenherd mit Backofen, Kühlschrank mit Gefrierfach, Geschirrspüler, Mikrowelle, Kaffeemaschine, Toaster, Wasserkocher ausgestattet. Vom Wohnzimmer geht es auf den großen Süd-Balkon.

Das Schlafzimmer hat ein Doppelbett und das Bad ist mit Dusche ausgestattet.

Im Haus Schiefertal befindet sich im Erdgeschoß ein Saunaraum für die Gäste (gegen Gebühr), im Dachgeschoß befindet sich ein Waschraum hier stehen Waschmaschine und Trockner, ebenfalls gegen Gebühr, zur Verfügung. Kinderbett und Hochstuhl gibt es auf Anfrage kostenlos zu buchen.

Falls Sie Ihren Urlaub mit einer Gruppe bei uns verbringen möchten, wir können auch Aufenthaltsräume bis 20 Personen anbieten!

Ausflüge, Sport und Kultur:

Im Haus Schiefertal sind die Wege zu den beliebtesten Harz -Zielen schnell erreicht.

-

- Zisterzienser-Klosterruine Walkenried

-

- Grenzlandmuseum, Harzfalkenhof, Märchengrund, Ski und Rodel auf dem Ravensberg in Bad Sachsa
-
- Wintersportzentrum am Wurmberg, Monsterroller, Seilbahn in Braunlage
-
- Sommerrodel, Hochseilgarten, Sternwarte in Sankt Andreasberg
-
- Hängeseilbrücke mit vielen Aktivitäten an der Rappbode-Talsperre
-
- Westernstadt in Hasselfelde
-
- Baumwipfelpfad und Hochseilgarten in Bad Harzburg
-
- Schloss Wernigerode, Welfenschloß in Herzberg, Kaiserpfalz in Goslar
-
- Einhornhöhle in Scharzfeld,, Rübeländer-Tropfsteinhöhlen, Höhlenzentrum Bad Grund
-
- die Harzer Talsperren
-
- der Brocken, zum erwandern oder mit der Harzer-Schmalspur-Bahn
-
- und, es gibt noch viel mehr!
-

Restaurants, Café und Einkauf:

In den umliegenden Ortschaften gibt es internationale Speiseangebote.

Einen Tipp hätten wir aber: Bahnhof Stöberhai mit Wildfütterung ist bei unseren Gästen sehr beliebt!

Das Café Wiedatal lädt nicht nur zu Kaffee und Kuchen ein, hier bekommt man auch jeden Morgen frische Brötchen.

Eine kleine Fleischerei mit feinen Wurst und Fleischwaren aus eigener Herstellung, ist auch vor Ort.

Große Läden finden Sie in Bad Sachsa.

Kurzbeschreibung 1

Anzahl Küchen : 1

Wohnzimmer 1

Sonstige Wohnzimmerausstattung : Vom Wohnzimmer aus haben Sie Zugang zum möblierten Balkon.Hier kann noch eine 3. Person untergebracht werden .

Umgebung

Leihmöglichkeiten : Ski-, Snowboard- oder Schlittenverleih

Sportmöglichkeiten in der Umgebung : Bolzplatz, Eislaufen, Golfplatz, Jagdmöglichkeit, Mountainbiking, Radtouren, Reitboxen (Gäste), Rodeln, Ski (Langlauf), Sportcenter, Squash, Tennis

Umgebung 1

Ausflugsmöglichkeiten : Zu den beliebten Ausflugszielen gehören z.B. Bad Lauterberg, Bad Sachsa , der Ravensberg , Sankt Andreasberg ,Wernigerode , der Brocken , Schierke , Kloster Walkenried , die vielen Talsperren , Höhlen und , und . und . . .

Sonstige Sport- und Freizeitmöglichkeiten : Die Wander / Reitwege sind gleich am Haus .Für die Jagd müßten Sie sich bitte vorher beim Forstamt Bad Lauterberg oder der Försterei Stöberhai anmelden .

Garten und Aussenanlagen

Freizeiteinrichtungen am Objekt : Sauna, Spielplatz, Tischtennis

Gartenausstattung : Gartenmöbel vorhanden, Pavillon

Außen: Balkon; Garten vorhanden; PKW-Stellplätze insgesamt: 1; Privatparkplatz;

Allgemein: 2. Doppelbett; Badezimmer: 1; Etage: 1; Grundstücksfläche: 4000 qm; Schlafzimmer;

Wohnen: Musikanlage; Satelliten-TV; Schlafsofa; TV;

Bad/WC: Dusche; Sauna in der Nähe; Toilette;

Kochen: Backofen; Gefrierfach; Herd; Kaffeemaschine; Kühlschrank; Spülmaschine; Toaster;

Sonstiges: Bergblick; Bodenheizung; Haustier erlaubt: max. 1; Heizung; Staubsauger; Trockner; Waschmaschine; W-Lan Komplettpaket;

Nebenkosten:

Bettwäsche: 8,00 EUR pro Person (von 01.01.2020 bis 31.12.2023 , optional)

Endreinigung: 30,00 EUR (von 01.01.2020 bis 31.12.2023 , verpflichtend)

Energiekosten: (von 01.01.2020 bis 31.12.2023 , inklusive)

Handtücher: 4,00 EUR pro Person (von 01.01.2020 bis 31.12.2023 , optional)

Haustier: 10,00 EUR pro Haustier (von 01.01.2020 bis 31.12.2023 , verpflichtend bei Anreise mit Haustier)

Internet: (von 01.01.2020 bis 31.12.2023 , inklusive)

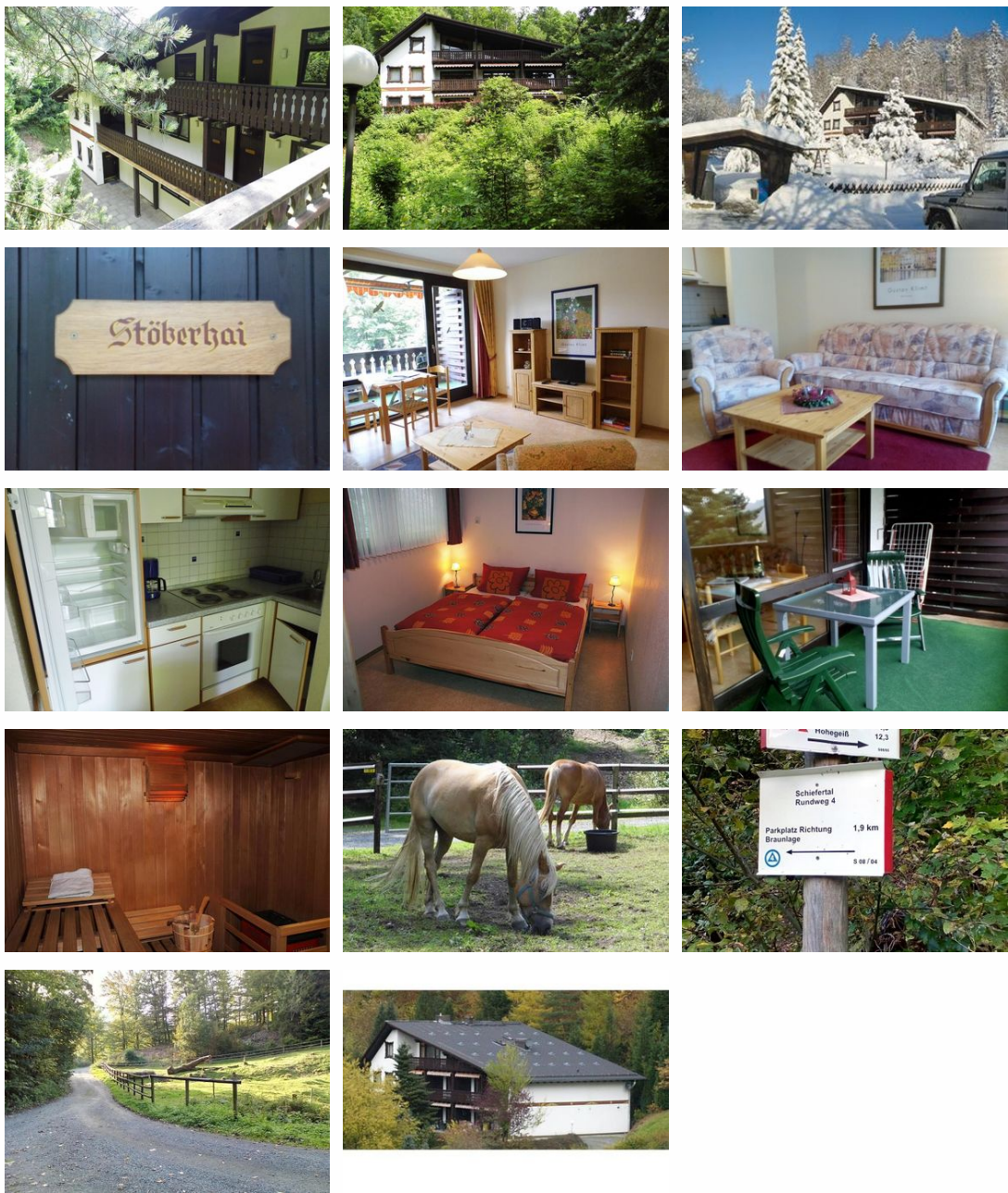
Kurtaxe: 1,00 EUR pro Person pro Tag (von 01.01.2020 bis 31.12.2023 , verpflichtend, müssen vor Ort bezahlt werden).

Kommentar: Kurtaxe / Tourismussteuer.

Parkmöglichkeit: (von 01.01.2020 bis 31.12.2023 , inklusive)

Sauna: 10,00 EUR pro Tag (von 01.01.2020 bis 31.12.2023 , optional, müssen vor Ort bezahlt werden)

Stöberhai (Haus Schiefertal)



Mitten in der Natur !

Im Harzort Walkenried OT Wieda liegt unser Haus Schiefertal.

Zu drei Seiten können wir den Wald als unseren Nachbarn nennen.

Unser Harzort Wieda gehört zu Walkenried, dass mit dem Zisterzienserkloster zum UNESCO Welterbe zählt.

Auf einem über 4000qm großen Grundstück steht das von uns im Dezember 2010 erworbene Haus Schiefertal mit seinen 7 Wohnungen. 5Wohnungen haben wir für Feriengäste hergerichtet und 2 Wohnungen bewohnen unsere Familie. Unsere Vorbesitzer haben die Wohnungen nach den Bergen und Tälern der Umgebung benannt, uns hat es gefallen ! Auf dem Grundstück befindet sich auch eine kleine Stallanlage, Gäste können das eigene Pferd mitbringen. Im Garten ist ein kleiner Spielplatz mit großem Trampolin, Sandkasten, Schaukel, Tischtennis... Ein Pavillon und Grill wird gerne von den Gästen genutzt, hier kommt man auch schnell mit anderen Gästen ins Gespräch. Da wir im Wald sind, haben wir uns für einen gepflegten Naturgarten entschieden. Wir können auch einige Brücken bieten. Eine führt vom Parkplatz zum Haus, auf diesem Weg muss man einige Stufen nehmen, ist aber der beliebteste Weg zum Haus. Die andere Brücke geht vom Dachgeschoß zum Wald und führt gleich auf einen Wanderweg.

Wohnung Stöberhai:

Auf 40 qm können Sie hier, in einer 2-Raum-Wohnung, Ihren Urlaub genießen !

Ankommen und sich wohlfühlen!

Im Stöberhai haben Sie einen Wohnraum mit offener Einbauküche. Vor dem großen Fenster ist ein Essplatz mit 3 Stühlen, so können Sie schon beim Frühstück überlegen, was man am Tag planen kann. Ein großes Sofa und ein Sessel laden zum verweilen ein. Das Sofa kann auch zum Schlafen genutzt werden. Die Küche ist mit einem 4-Plattenherd mit Backofen, Kühlschrank mit Gefrierfach, Geschirrspüler, Mikrowelle, Kaffeemaschine, Toaster, Wasserkocher ausgestattet. Vom Wohnzimmer geht es auf den großen Süd-Balkon.

Das Schlafzimmer hat ein Doppelbett und das Bad ist mit Dusche ausgestattet.

Im Haus Schiefertal befindet sich im Erdgeschoß ein Saunaraum für die Gäste (gegen Gebühr), im Dachgeschoß befindet sich ein Waschraum hier stehen Waschmaschine und Trockner, ebenfalls gegen Gebühr, zur Verfügung. Kinderbett und Hochstuhl gibt es auf Anfrage kostenlos zu buchen.

Falls Sie Ihren Urlaub mit einer Gruppe bei uns verbringen möchten, wir können auch Aufenthaltsräume bis 20 Personen anbieten!

Ausflüge, Sport und Kultur:

Im Haus Schiefertal sind die Wege zu den beliebtesten Harz -Zielen schnell erreicht.

-
- Zisterzienser-Klosterruine Walkenried
-
- Grenzlandmuseum, Harzfalkenhof, Märchengrund, Ski und Rodel auf dem Ravensberg in Bad Sachsa

-
- Wintersportzentrum am Wurmberg, Monsterroller, Seilbahn in Braunlage
-
- Sommerrodel, Hochseilgarten, Sternwarte in Sankt Andreasberg
-
- Hängeseilbrücke mit vielen Aktivitäten an der Rappbode-Talsperre
-
- Westernstadt in Hasselfelde
-
- Baumwipfelpfad und Hochseilgarten in Bad Harzburg
-
- Schloss Wernigerode, Welfenschloß in Herzberg, Kaiserpfalz in Goslar
-
- Einhornhöhle in Scharzfeld,, Rübeländer-Tropfsteinhöhlen, Höhlenzentrum Bad Grund
-
- die Harzer Talsperren
-
- der Brocken, zum erwandern oder mit der Harzer-Schmalspur-Bahn
-
- und, es gibt noch viel mehr!
-

Restaurants, Café und Einkauf:

In den umliegenden Ortschaften gibt es internationale Speiseangebote.

Einen Tipp hätten wir aber: Bahnhof Stöberhai mit Wildfütterung ist bei unseren Gästen sehr beliebt!

Das Café Wiedatal lädt nicht nur zu Kaffee und Kuchen ein, hier bekommt man auch jeden Morgen frische Brötchen.

Eine kleine Fleischerei mit feinen Wurst und Fleischwaren aus eigener Herstellung, ist auch vor Ort.

Große Läden finden Sie in Bad Sachsa.

Kurzbeschreibung 1

Anzahl Küchen : 1

Wohnzimmer 1

Sonstige Wohnzimmerausstattung : Vom Wohnzimmer aus haben Sie Zugang zum möblierten Balkon.Hier kann noch eine 3. Person untergebracht werden .

Umgebung

Leihmöglichkeiten : Ski-, Snowboard- oder Schlittenverleih

Sportmöglichkeiten in der Umgebung : Bolzplatz, Eislaufen, Golfplatz, Jagdmöglichkeit, Mountainbiking, Radtouren, Reitboxen (Gäste), Rodeln, Ski (Langlauf), Sportcenter, Squash, Tennis

Umgebung 1

Ausflugsmöglichkeiten : Zu den beliebten Ausflugszielen gehören z.B. Bad Lauterberg, Bad Sachsa , der Ravensberg , Sankt Andreasberg ,Wernigerode , der Brocken , Schierke , Kloster Walkenried , die vielen Talsperren , Höhlen und , und . und . . .

Sonstige Sport- und Freizeitmöglichkeiten : Die Wander / Reitwege sind gleich am Haus .Für die Jagd müßten Sie sich bitte vorher beim Forstamt Bad Lauterberg oder der Försterei Stöberhai anmelden .

Garten und Aussenanlagen

Freizeiteinrichtungen am Objekt : Sauna, Spielplatz, Tischtennis

Gartenausstattung : Gartenmöbel vorhanden, Pavillon

Außen: Balkon; Garten vorhanden; PKW-Stellplätze insgesamt: 1; Privatparkplatz;

Allgemein: 2. Doppelbett; Badezimmer: 1; Etage: 1; Grundstücksfläche: 4000 qm; Schlafzimmer;

Wohnen: Musikanlage; Satelliten-TV; Schlafsofa; TV;

Bad/WC: Dusche; Sauna in der Nähe; Toilette;

Kochen: Backofen; Gefrierfach; Herd; Kaffeemaschine; Kühlschrank; Spülmaschine; Toaster;

Sonstiges: Bergblick; Bodenheizung; Haustier erlaubt: max. 1; Heizung; Staubsauger; Trockner; Waschmaschine; W-Lan Komplettpaket;

Nebenkosten:

Bettwäsche: 8,00 EUR pro Person (von 01.01.2020 bis 31.12.2023 , optional)

Endreinigung: 30,00 EUR (von 01.01.2020 bis 31.12.2023 , verpflichtend)

Energiekosten: (von 01.01.2020 bis 31.12.2023 , inklusive)

Handtücher: 4,00 EUR pro Person (von 01.01.2020 bis 31.12.2023 , optional)

Haustier: 10,00 EUR pro Haustier (von 01.01.2020 bis 31.12.2023 , verpflichtend bei Anreise mit Haustier)

Internet: (von 01.01.2020 bis 31.12.2023 , inklusive)

Kurtaxe: 1,00 EUR pro Person pro Tag (von 01.01.2020 bis 31.12.2023 , verpflichtend, müssen vor Ort bezahlt werden).

Kommentar: Kurtaxe / Tourismussteuer.

Parkmöglichkeit: (von 01.01.2020 bis 31.12.2023 , inklusive)

Sauna: 10,00 EUR pro Tag (von 01.01.2020 bis 31.12.2023 , optional, müssen vor Ort bezahlt werden)

Ausstattung Zimmer

Größe: 40 qm

Belegung max.: 3

Anzahl Schlafzimmer: 1

Tiere willkommen: ja

TV: ja

Spülmaschine: ja

Hinweise zu Haustieren

Haustiere erlaubt

Allgemein: Balkon, Heizung, Sauna

Außenanlage: Garten zur Nutzung, Parkplatz

Freizeit: Sauna

Küche: Backofen, Gefriermöglichkeit, Kühlschrank, Spülmaschine

Sanitär: Dusche, WC-Toilette

Service: Internet im öff. Bereich, Tiere willkommen

Technik: Kabel/Sat, TV

Allgemeine Lageinformationen



Objekt ID: 205-336303