

Haus Jutta

Ferienwohnung

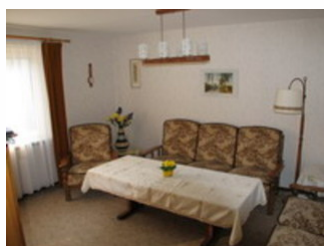
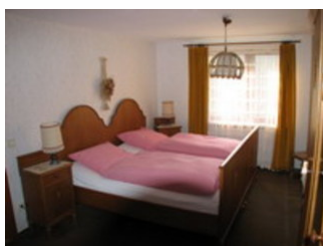
Walkenried OT Zorge



Beschreibung

Die Ferienwohnung liegt im kleinen Ort Zorge im malerischen Südharz und ist für max. 4 Personen geeignet. Vom Balkon der Ferienwohnung hat man einen wunderschönen Blick auf Zorge. Die Ausstattung lässt keine Wünsche offen.

Ferienwohnung 1



Die Wohnung befindet sich im Dachgeschoss und ist ca. 80 qm groß. Sie verfügt über ein Wohnzimmer, Schlafzimmer, Küche und Bad. Vom Balkon aus hat man einen wunderschönen Blick auf Zorge.

Ruhige Lage direkt am Wald, Wanderwege befinden sich in unmittelbarer Nähe.

Ausstattung Zimmer

Größe: 80 qm

Belegung max.: 4

Anzahl Schlafzimmer: 1

TV: ja

Nichtraucher: ja

Backofen: ja

Hinweise zu Haustieren

auf Anfrage

Allgemein: Balkon, Bergblick, Doppelbett, familienfreundlich, für Monteure geeignet, Heizung, Nichtraucher, Nichtraucherhaus, Panoramablick, Reise-/Kinderbett, Teppichboden, wanderfreundlich

Außenanlage: Fahrradunterstellmöglichkeit, Garage, Garten zur Nutzung, Sitzecke im Garten

Essen & Trinken: Grillmöglichkeit

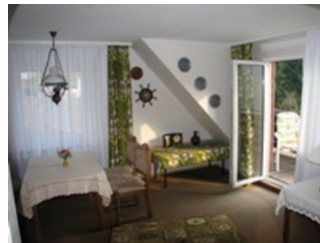
Küche: Backofen, Kühlschrank, Mikrowelle, separate Küche

Sanitär: Dusche/WC

Service: Bettwäsche, Wäscheservice

Technik: Kabel/Sat, TV

Ferienwohnung 2



Die Wohnung ist ca. 80 qm groß und befindet sich im Dachgeschoss. Sie verfügt über ein Esszimmer, zwei Schlafzimmer, Küche und einen Balkon.

Ausstattung Zimmer

Größe: 80 qm

Belegung max.: 4

Anzahl Schlafzimmer: 2

TV: ja

Nichtraucher: ja

Backofen: ja

Hinweise zu Haustieren

auf Anfrage

Allgemein: Balkon, Bergblick, Doppelbett, familienfreundlich, für Monteure geeignet, Heizung, Nichtraucher, Nichtraucherhaus, Panoramablick, Reise-/Kinderbett, Teppichboden, wanderfreundlich

Außenanlage: Fahrradunterstellmöglichkeit, Garage, Garten zur Nutzung, Sitzecke im Garten

Essen & Trinken: Grillmöglichkeit

Küche: Backofen, Kühlschrank, Mikrowelle, separate Küche

Sanitär: Dusche/WC

Service: Bettwäsche, Wäscheservice

Technik: Kabel/Sat, TV

Allgemeine Lageinformationen

Die Ferienwohnungen im "Haus Jutta" in Zorge befinden sich im wunderschönen Südharz, im Süden von Niedersachsen. Von hier aus sind es nur wenige Kilometer nach Bad Sachsa oder Braunlage im Harz.

Genießen Sie schöne Urlaubstage und Erkunden Sie den Harz, zum Beispiel das Kloster Walkenried, den Ravensberg in Bad Sachsa oder die zahlreichen Bergwerke und Museen im Harz.

Besuchen Sie auch die Whisky-Manufaktur "Hammerschmiede" in Zorge oder das Waldschwimmbad.

Vom "Haus Jutta" in Zorge haben Sie außerdem direkten Einstieg in das weitläufige Wanderwegenetz des Südharzes und zu den Strecken der Mountainbike Arena Harz.

Im Winter kann man auf den vielen Langlaufloipen den Südharz erkunden.



Entfernungen

Badestelle/Gewässer: 1.3 km

Bäcker: 400 m

Bahnhof: 6 km

Geldautomaten/Bank: 400 m

Bushaltestelle: 400 m

Krankenhaus/Klinik: 20 km

Loipe: 10 km

(Kur-)Park/Wald: 400 m

Skigebiet: 10 km

Supermarkt: 400 m

Tourist-Information: 400 m

Wanderweg: 300 m

Zentrum: 400 m

Objekt ID: 29443