

# Ferienhaus Koopmann

Ferienwohnung - Ferienhaus

Walkenried OT Zorge



## Beschreibung

Verbringen Sie Ihren wunderschönen Urlaub in den Ferienwohnungen Koopmann in Zorge im malerischen Südharz.

Das Ferienhaus "Koopmann" in Zorge verfügt über mit 2 Ferienwohnungen, ist freistehend und rundum eingezäunt.

Die Ferienwohnung im Erdgeschoss ist 75 m<sup>2</sup> groß und bietet mit 2 separaten Schlafzimmern Platz für bis zu 6 Personen, ein Balkon ist ebenfalls vorhanden.

Die Ferienwohnung im Obergeschoss hat auch einen Balkon sowie ein separates Schlafzimmer und bietet ebenfalls Platz für bis zu 6 Personen.

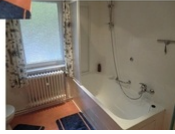
Auf dem Grundstück befindet sich nach hinten heraus, direkt am Fuß des Berges, ein überdachter Freisitz, sowie eine Sitzecke mit Hollywoodschaukel, Sitzgruppe, Sonnenschirm und einem Grill.

Außerdem stehen Fahrräder zur freien Nutzung bereit, um die herrliche Umgebung von Zorge zu erkunden.

Letzte Renovierung: 2011

## Ferienwohnung Koopmann (1. Etage)





Die Ferienwohnung befindet sich in der ersten Etage eines gepflegten Ferienhauses. Sie verfügt über eine separate Küche, ein Bad mit Badewanne sowie jeweils ein gemütlich eingerichtetes Wohn- und Schlafzimmer.

## Ausstattung Zimmer

Größe: 70 qm

Belegung max.: 6

Anzahl Schlafzimmer: 1

WLAN: ja

TV: ja

Nichtraucher: ja

### Hinweise zu Haustieren

In der unteren Wohnung sind Haustiere, z.B. kleine Hunde, erlaubt. In der oberen Wohnung sind keine Haustiere gestattet. Katzen sind nicht erlaubt.

**Allgemein:** Balkon, Bergblick, Doppelbett, familienfreundlich, Heizung, Hochstuhl, Nichtraucher, Nichtraucherhaus, radfreundlich, Reise-/Kinderbett, Schlafsofa, separates Grundstück, Teppichboden, wanderfreundlich

**Außenanlage:** Fahrradunterstellmöglichkeit, Garten zur Nutzung, Parkplatz, Sitzecke im Garten, umzäuntes Grundstück

**Essen & Trinken:** Grillmöglichkeit

**Freizeit:** Fahrradverleih

**Küche:** Backofen, Kühlschrank, Mikrowelle, separate Küche

**Sanitär:** Badewanne, Haartrockner

**Service:** Bettwäsche, Handtücher, Tiere nicht erlaubt, Wäscheservice, Waschmaschine

**Technik:** CD-Player, DVD-Player, WLAN, Kabel/Sat, TV

## Ferienwohnung Koopmann (Erdgeschoßwohnung)



Die Ferienwohnung im Erdgeschoss hat zwei Schlafzimmer, ein gemütliches Wohn- und Esszimmer mit Stuck an der Decke, eine Küche sowie ein Badezimmer mit Badewanne und seperater Dusche.

## Ausstattung Zimmer

Größe: 75 qm

Belegung max.: 6

Anzahl Schlafzimmer: 2

Tiere willkommen: ja

WLAN: ja

TV: ja

### Hinweise zu Haustieren

In der unteren Wohnung sind Haustiere, z.B. kleine Hunde, erlaubt. In der oberen Wohnung sind keine Haustiere gestattet. Katzen sind nicht erlaubt.

**Allgemein:** Balkon, Bergblick, familienfreundlich, Heizung, Hochstuhl, Nichtraucher, Nichtraucherhaus, radfreundlich, Reise-/Kinderbett, separates Grundstück, Teppichboden, wanderfreundlich

**Außenanlage:** Fahrradunterstellmöglichkeit, Garten zur Nutzung, Parkplatz, Sitzecke im Garten, umzäuntes Grundstück

**Essen & Trinken:** Grillmöglichkeit

**Freizeit:** Fahrradverleih

**Küche:** Backofen, Kühlschrank, Mikrowelle, separate Küche, Spülmaschine

**Sanitär:** Badewanne, Haartrockner

**Service:** Bettwäsche, Handtücher, Tiere willkommen, Wäscheservice, Waschmaschine

**Technik:** CD-Player, DVD-Player, WLAN, Kabel/Sat, TV, TV - Flachbild

## So haben Gäste nach ihrem Aufenthalt bewertet

6 von max. 6 Punkten bei 9 Bewertungen insgesamt

Punkte	1	2	3	4	5	6
Ausstattung Zimmer/Fewo	●	●	●	●	●	●
Sauberkeit	●	●	●	●	●	●
Service & Freundlichkeit	●	●	●	●	●	●
Lage der Unterkunft (wie beschrieben)	●	●	●	●	●	●
Beschreibung entsprach der Unterkunft	●	●	●	●	●	●
Preis-Leistung	●	●	●	●	●	●
Empfehlenswert	●	●	●	●	●	●

## Allgemeine Lageinformationen

Das Ferienhaus "Koopmann" in Zorge, mit Kinderspielplatz in direkter Nähe, befinden sich im wunderschönen Südharz, im Süden von Niedersachsen. Von hier aus sind es nur wenige Kilometer nach Bad Sachsa oder Braunlage im Harz. Genießen Sie schöne Urlaubstage und Erkunden Sie den Harz, zum Beispiel das Kloster Walkenried, den Ravensberg in Bad Sachsa oder die zahlreichen Bergwerke und Museen im Harz. Besuchen Sie auch die Whisky-Manufaktur "Hammerschmiede" in Zorge oder das Waldschwimmbad. Vom Ferienhaus "Koopmann" in Zorge haben Sie außerdem direkten Einstieg in das weitläufige Wanderwegenetz des Südharzes und zu den Strecken der Mountainbike Arena Harz. Im Winter kann man auf den vielen Langlaufloipen den Südharz erkunden.



## Entfernungen

Badestelle/Gewässer: 3 km

Bahnhof: 7 km

Golfplatz: 3 km

Loipe: 8 km

(Kur-)Park/Wald: 1.3 km

Skigebiet: 8 km

Tourist-Information: 1.3 km

Wanderweg: 300 m

Zentrum: 1.3 km

