

# Haus Behrendt

Ferienwohnung - Apartment

Walkenried OT Zorge



## Beschreibung

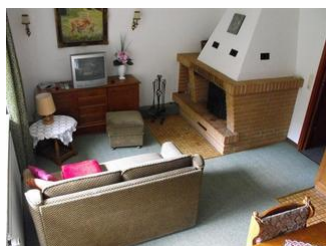
Verbringen Sie Ihren wunderschönen Urlaub im Haus Behrendt in Zorge im malerischen Südharz.

Das "Haus Behrendt" verfügt über 7 Ferienwohnungen mit 2 bzw. 3 separaten Schlafzimmern. Alle Ferienwohnungen haben außerdem 2 Bäder, einen Balkon und einen Kamin für gemütliche Abende.

Das "Haus Behrendt" in Zorge bietet Platz für bis zu 34 Personen und eignet sich ideal für Familientreffen, Klassentreffen oder Firmenevents.

Letzte Renovierung: 2012

## Typ A Ferienwohnung 4



Die Ferienwohnung im "Haus Behrendt" umfasst drei Räume, das Wohnzimmer ist mit Kamin und Küchenzeile ausgestattet.

Das Schlafzimmer verfügt über 2 Betten, im Kinderzimmer befinden sich Etagenbetten. Des Weiteren verfügt die Ferienwohnung über 2 Sanitärräume mit jeweils Dusche/WC und Handwaschbecken, sowie Flur und Balkon. Die Ausstattung ist sehr gepflegt.

Handtücher können selbst mitgebracht oder für 5€ pro Person hinzu gebucht werden.

## Ausstattung Zimmer

---

Größe: 45 qm

Belegung max.: 4

Anzahl Schlafzimmer: 2

WLAN: ja

Nichtraucher: ja

Terrasse: ja

---

### Hinweise zu Haustieren

Auf Anfrage ist das Mitbringen von Tieren möglich, die Unterbringung erfolgt dann in der Ferienwohnung 7, Typ A, im Parterre.

---

**Allgemein:** Balkon, Bergblick, Doppelbett, Etagenbett, familienfreundlich, für Monteur geeignet, Heizung, Hochstuhl, Kamin, Nichtraucher, Nichtraucherhaus, radfreundlich, Reise-/Kinderbett, Terrasse, wanderfreundlich

---

**Außenanlage:** Garten zur Nutzung, Parkplatz, Sitzecke im Garten

---

**Essen & Trinken:** Grillmöglichkeit

---

**Küche:** Backofen, Küche (offen), Kühlschrank

---

**Sanitär:** Dusche/WC, zusätzliches Bad

---

**Service:** Bettwäsche, Brötchenservice, Frühstücksservice, Handtücher

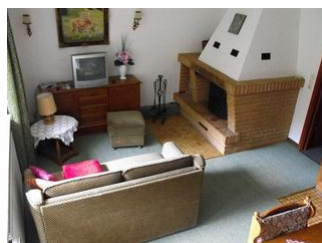
---

**Technik:** WLAN, Kabel/Sat, TV - Flachbild

---

## Typ A Ferienwohnung 5

---





Die Ferienwohnung im "Haus Behrendt" umfasst drei Räume, das Wohnzimmer ist mit Kamin und Küchenzeile ausgestattet. Das Schlafzimmer verfügt über 2 Betten, im Kinderzimmer befinden sich Etagenbetten. Des Weiteren verfügt die Ferienwohnung über 2 Sanitärräume mit jeweils Dusche/WC und Handwaschbecken, sowie Flur und Balkon. Die Ausstattung ist sehr gepflegt. Handtücher können selbst mitgebracht oder für 5€ pro Person hinzu gebucht werden.

## Ausstattung Zimmer

Größe: 45 qm

Belegung max.: 4

Anzahl Schlafzimmer: 2

WLAN: ja

Nichtraucher: ja

Terrasse: ja

### Hinweise zu Haustieren

Auf Anfrage ist das Mitbringen von Tieren möglich, die Unterbringung erfolgt dann in der Ferienwohnung 7, Typ A, im Parterre.

**Allgemein:** Balkon, Bergblick, Doppelbett, Etagenbett, familienfreundlich, für Monteure geeignet, Heizung, Hochstuhl, Kamin, Nichtraucher, Nichtraucherhaus, radfreundlich, Reise-/Kinderbett, Terrasse, wanderfreundlich

**Außenanlage:** Garten zur Nutzung, Parkplatz, Sitzecke im Garten

**Essen & Trinken:** Grillmöglichkeit

**Küche:** Backofen, Küche (offen), Kühlschrank

**Sanitär:** Dusche/WC, zusätzliches Bad

**Service:** Bettwäsche, Brötchenservice, Frühstücksservice, Handtücher

**Technik:** WLAN, Kabel/Sat, TV - Flachbild

## Typ A Ferienwohnung 6



Die Ferienwohnung im "Haus Behrendt" umfasst drei Räume, das Wohnzimmer ist mit Kamin und Küchenzeile ausgestattet. Das Schlafzimmer verfügt über 2 Betten, im Kinderzimmer befinden sich Etagenbetten. Des Weiteren verfügt die Ferienwohnung über 2 Sanitärräume mit jeweils Dusche/WC und Handwaschbecken, sowie Flur und Balkon. Die Ausstattung ist sehr gepflegt. Handtücher können selbst mitgebracht oder für 5€ pro Person hinzu gebucht werden.

## Ausstattung Zimmer

Größe: 45 qm

Belegung max.: 4

Anzahl Schlafzimmer: 2

WLAN: ja

Nichtraucher: ja

Terrasse: ja

### Hinweise zu Haustieren

Auf Anfrage ist das Mitbringen von Tieren möglich, die Unterbringung erfolgt dann in der Ferienwohnung 7, Typ A, im Parterre.

**Allgemein:** Balkon, Bergblick, Doppelbett, Etagenbett, familienfreundlich, für Monteure geeignet, Heizung, Hochstuhl, Kamin, Nichtraucher, Nichtraucherhaus, radfreundlich, Reise-/Kinderbett, Terrasse, wanderfreundlich

**Außenanlage:** Garten zur Nutzung, Parkplatz, Sitzecke im Garten

**Essen & Trinken:** Grillmöglichkeit

**Küche:** Backofen, Küche (offen), Kühlschrank

**Sanitär:** Dusche/WC, zusätzliches Bad

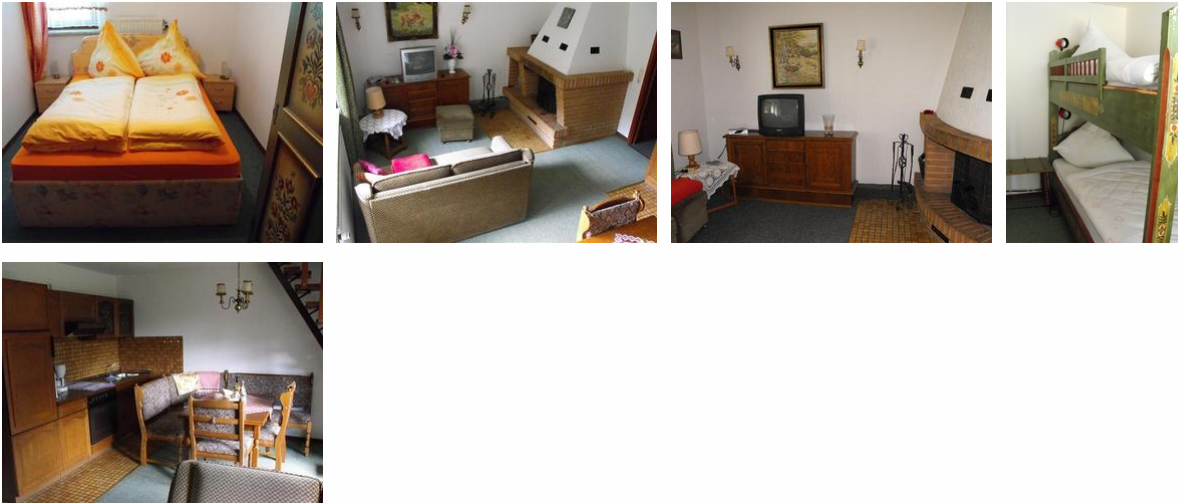
**Service:** Bettwäsche, Brötchenservice, Frühstücksservice, Handtücher

**Technik:** WLAN, Kabel/Sat, TV - Flachbild

---

## Typ A Ferienwohnung 7

---



---

Die Ferienwohnung im "Haus Behrendt" umfasst drei Räume, das Wohnzimmer ist mit Kamin und Küchenzeile ausgestattet. Das Schlafzimmer verfügt über 2 Betten, im Kinderzimmer befinden sich Etagenbetten. Des Weiteren verfügt die Ferienwohnung über 2 Sanitärräume mit jeweils Dusche/WC und Handwaschbecken, sowie Flur und Balkon. Die Ausstattung ist sehr gepflegt.

Handtücher können selbst mitgebracht oder für 5€ pro Person hinzu gebucht werden.

## Ausstattung Zimmer

---

Größe: 45 qm

Belegung max.: 4

Anzahl Schlafzimmer: 2

WLAN: ja

Nichtraucher: ja

Terrasse: ja

### Hinweise zu Haustieren

Auf Anfrage ist das Mitbringen von Tieren möglich, die Unterbringung erfolgt dann in der Ferienwohnung 7, Typ A, im Parterre.

---

**Allgemein:** Balkon, Bergblick, Doppelbett, Etagenbett, familienfreundlich, für Monteure geeignet, Heizung, Hochstuhl, Kamin, Nichtraucher, Nichtraucherhaus, radfreundlich, Reise-/Kinderbett, Terrasse, wanderfreundlich

---

**Außenanlage:** Garten zur Nutzung, Parkplatz, Sitzecke im Garten

---

**Essen & Trinken:** Grillmöglichkeit

---

**Küche:** Backofen, Küche (offen), Kühlschrank

---

**Sanitär:** Dusche/WC, zusätzliches Bad

---

**Service:** Bettwäsche, Brötchenservice, Frühstücksservice, Handtücher

---

**Technik:** WLAN, Kabel/Sat, TV - Flachbild

---

## Typ A Ferienwohnung 8

---



Die Ferienwohnung im "Haus Behrendt" umfasst drei Räume, das Wohnzimmer ist mit Kamin und Küchenzeile ausgestattet. Das Schlafzimmer verfügt über 2 Betten, im Kinderzimmer befinden sich Etagenbetten. Des Weiteren verfügt die Ferienwohnung über 2 Sanitärräume mit jeweils Dusche/WC und Handwaschbecken, sowie Flur und Balkon. Die Ausstattung ist sehr gepflegt.

Handtücher können selbst mitgebracht oder für 5€ pro Person hinzu gebucht werden.

## Ausstattung Zimmer

---

Größe: 45 qm

Belegung max.: 4

Anzahl Schlafzimmer: 2

WLAN: ja

Nichtraucher: ja

Terrasse: ja

### Hinweise zu Haustieren

Auf Anfrage ist das Mitbringen von Tieren möglich, die Unterbringung erfolgt dann in der Ferienwohnung 7, Typ A, im Parterre.

**Allgemein:** Balkon, Bergblick, Doppelbett, Etagenbett, familienfreundlich, für Monteure geeignet, Heizung, Hochstuhl, Kamin, Nichtraucher, Nichtraucherhaus, radfreundlich, Reise-/Kinderbett, Terrasse, wanderfreundlich

---

**Außenanlage:** Garten zur Nutzung, Parkplatz, Sitzecke im Garten

---

**Essen & Trinken:** Grillmöglichkeit

---

**Küche:** Backofen, Küche (offen), Kühlschrank

---

**Sanitär:** Dusche/WC, zusätzliches Bad

---

**Service:** Bettwäsche, Brötchenservice, Frühstücksservice, Handtücher

---

**Technik:** WLAN, Kabel/Sat, TV - Flachbild

---

## Typ B Ferienwohnung 1



---

Die Ferienwohnung im "Haus Behrendt" umfasst vier Räume, das Wohnzimmer ist mit einem Kamin sowie einer Küchenzeile ausgestattet. Die Schlafzimmer verfügen jeweils über zwei Betten, im Kinderzimmer befindet sich ein Etagenbett. Des Weiteren umfasst die Ferienwohnung 2 Sanitärräume mit jeweils Dusche/WC, Handwaschbecken, einen Flur sowie einen geräumigen Balkon. Handtücher können selbst mitgebracht oder für 5€ pro Person hinzu gebucht werden.

## Ausstattung Zimmer

---

Größe: 52 qm

Belegung max.: 6

Anzahl Schlafzimmer: 3

WLAN: ja

Nichtraucher: ja

Terrasse: ja

### Hinweise zu Haustieren

Auf Anfrage ist das Mitbringen von Tieren möglich, die Unterbringung erfolgt dann in der Ferienwohnung 7, Typ A, im Parterre.

---

**Allgemein:** Balkon, Bergblick, Doppelbett, Etagenbett, familienfreundlich, für Monteur geeignet, Heizung, Hochstuhl, Kamin,

Nichtraucher, Nichtraucherhaus, radfreundlich, Reise-/Kinderbett, Terrasse, wanderfreundlich

---

**Außenanlage:** Garten zur Nutzung, Parkplatz, Sitzecke im Garten

---

**Essen & Trinken:** Grillmöglichkeit

---

**Küche:** Backofen, Küche (offen), Kühlschrank

---

**Sanitär:** Dusche/WC, zusätzliches Bad

---

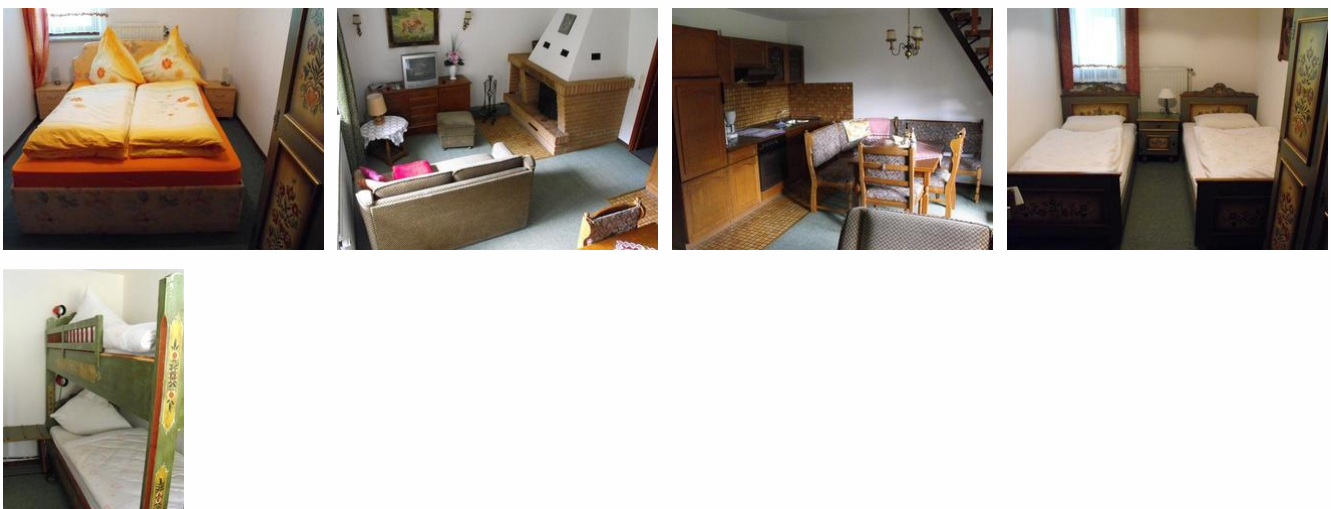
**Service:** Bettwäsche, Brötchenservice, Frühstücksservice, Handtücher

---

**Technik:** WLAN, Kabel/Sat, TV - Flachbild

---

## Typ B Ferienwohnung 2



Die Ferienwohnung im "Haus Behrendt" umfasst vier Räume, das Wohnzimmer ist mit einem Kamin sowie einer Küchenzeile ausgestattet. Die Schlafzimmer verfügen jeweils über zwei Betten, im Kinderzimmer befindet sich ein Etagenbett. Des Weiteren umfasst die Ferienwohnung 2 Sanitärräume mit jeweils Dusche/WC, Handwaschbecken, einen Flur sowie einen geräumigen Balkon. Handtücher können selbst mitgebracht oder für 5€ pro Person hinzu gebucht werden.

## Ausstattung Zimmer

Größe: 52 qm

Belegung max.: 6

Anzahl Schlafzimmer: 3

WLAN: ja

Nichtraucher: ja

Terrasse: ja





## Hinweise zu Haustieren

Auf Anfrage ist das Mitbringen von Tieren möglich, die Unterbringung erfolgt dann in der Ferienwohnung 7, Typ A, im Parterre.

**Allgemein:** Balkon, Bergblick, Doppelbett, Etagenbett, familienfreundlich, für Monteure geeignet, Heizung, Hochstuhl, Kamin, Nichtraucher, Nichtraucherhaus, radfreundlich, Reise-/Kinderbett, Terrasse, wanderfreundlich

**Außenanlage:** Garten zur Nutzung, Parkplatz, Sitzecke im Garten

**Essen & Trinken:** Grillmöglichkeit

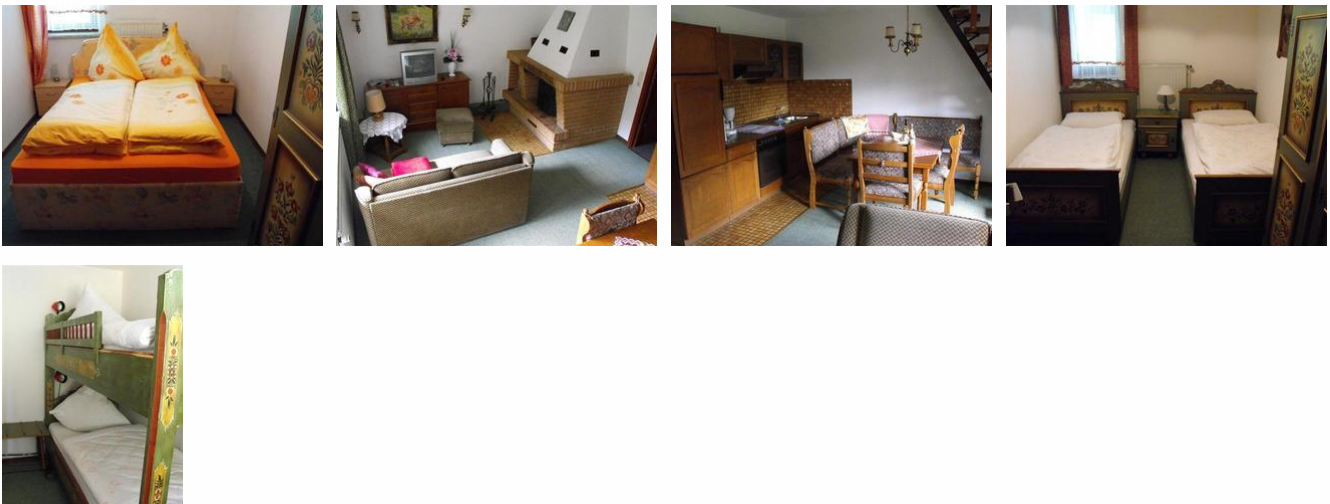
**Küche:** Backofen, Küche (offen), Kühlschrank

**Sanitär:** Dusche/WC, zusätzliches Bad

**Service:** Bettwäsche, Brötchenservice, Frühstücksservice, Handtücher

**Technik:** WLAN, Kabel/Sat, TV - Flachbild

## Typ B Ferienwohnung 3



Die Ferienwohnung im "Haus Behrendt" umfasst vier Räume, das Wohnzimmer ist mit einem Kamin sowie einer Küchenzeile ausgestattet. Die Schlafzimmer verfügen jeweils über zwei Betten, im Kinderzimmer befindet sich ein Etagenbett. Des Weiteren umfasst die Ferienwohnung 2 Sanitärräume mit jeweils Dusche/WC, Handwaschbecken, einen Flur sowie einen geräumigen Balkon. Handtücher können selbst mitgebracht oder für 5€ pro Person hinzu gebucht werden.

## Ausstattung Zimmer

Größe: 52 qm

Belegung max.: 6

Anzahl Schlafzimmer: 3

WLAN: ja

Nichtraucher: ja

Terrasse: ja

## Hinweise zu Haustieren

Auf Anfrage ist das Mitbringen von Tieren möglich, die Unterbringung erfolgt dann in der Ferienwohnung 7, Typ A, im Parterre.

**Allgemein:** Balkon, Bergblick, Doppelbett, Etagenbett, familienfreundlich, für Monteure geeignet, Heizung, Hochstuhl, Kamin, Nichtraucher, Nichtraucherhaus, radfreundlich, Reise-/Kinderbett, Terrasse, wanderfreundlich

**Außenanlage:** Garten zur Nutzung, Parkplatz, Sitzecke im Garten

**Essen & Trinken:** Grillmöglichkeit

**Küche:** Backofen, Küche (offen), Kühlschrank

**Sanitär:** Dusche/WC, zusätzliches Bad

**Service:** Bettwäsche, Brötchenservice, Frühstücksservice, Handtücher

**Technik:** WLAN, Kabel/Sat, TV - Flachbild

## So haben Gäste nach ihrem Aufenthalt bewertet

6 von max. 6 Punkten bei 1 Bewertung

Punkte	1	2	3	4	5	6
Ausstattung Zimmer/Fewo	●	●	●	●	●	●
Sauberkeit	●	●	●	●	●	●
Service & Freundlichkeit	●	●	●	●	●	●
Lage der Unterkunft (wie beschrieben)	●	●	●	●	●	●
Beschreibung entsprach der Unterkunft	●	●	●	●	●	●
Preis-Leistung	●	●	●	●	●	●
Empfehlenswert	●	●	●	●	●	●

## Allgemeine Lageinformationen

Die Ferienwohnungen im "Haus Behrendt" in Zorge befinden sich im wunderschönen Südharz, im Süden von Niedersachsen. Von hier aus sind es nur wenige Kilometer nach Bad Sachsa oder Braunlage im Harz.

Genießen Sie schöne Urlaubstage und Erkunden Sie den Harz, zum Beispiel das Kloster Walkenried, den Ravensberg in Bad

Sachsa oder die zahlreichen Bergwerke und Museen.

Besuchen Sie auch die Whisky-Manufaktur "Hammerschmiede" in Zorge oder das Waldschwimmbad. Hier erhalten Sie als Gast des Hauses Behrendt freien Eintritt

Vom "Haus Behrendt" in Zorge haben Sie außerdem direkten Einstieg in das weitläufige Wanderwegenetz des Südharzes und zu den Strecken der Mountainbike Arena Harz.

Im Winter kann man auf den vielen Langlaufloipen den Südharz erkunden.



## Entfernungen

Badestelle/Gewässer: 1 km

Bäcker: 500 m

Bahnhof: 7 km

Geldautomaten/Bank: 500 m

Bushaltestelle: 500 m

Höhe über dem Meeresspiegel: 380 m

(Kur-)Park/Wald: 500 m

Skigebiet: 7 km

Supermarkt: 7 km

Tourist-Information: 500 m

Wanderweg: 300 m

Zentrum: 500 m

Objekt ID: 32043