

# Haus Bergfried **SORGENFREI BUCHEN\***

Ferienwohnung - Apartment

Walkenried OT Wieda

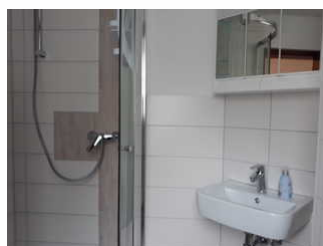
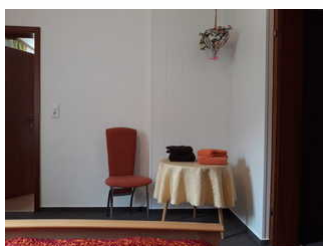
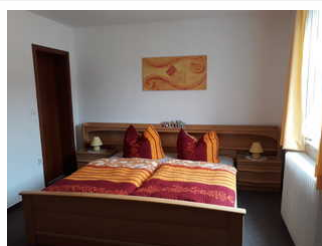


## Beschreibung

Das Haus Bergfried befindet sich im Herzen von Wieda im malerischen Südharz. Die Ferienwohnung umfasst 4 Räume, davon eine Wohnküche, eine große Diele und drei Doppelzimmer mit jeweils eigener Dusche/WC. Die Ausstattung ist gepflegt und ein Badezimmer wurde renoviert. Ab Weihnachten 2021 finden Sie auch ein zweites renoviertes Badezimmer in der Unterkunft vor.

Aufbettung bedeutet in unserem Fall, dass im separaten Doppelzimmer mit D/WC geschlafen wird. Sollte eine Aufbettung im Elternschlafzimmer gewünscht werden, dann bitten wir um Rücksprache. Einzelnutzung der Doppelzimmer mit Aufpreis

## Haus Bergfried





Die Ferienwohnung befindet sich im 1. Stock eines gepflegten Harzer Hauses. Über eine offene Treppe gelangen Sie in die Ferienwohnung. Eine helle und großzügig gehaltene Wohnküche lädt zum Verweilen ein. Drei Doppelzimmer mit jeweils separater Dusche/WC erwarten die Gäste des Hauses Bergfried.

## Ausstattung Zimmer

Größe: 70 qm

Belegung max.: 6

Anzahl Schlafzimmer: 3

WLAN: ja

TV: ja

Backofen: ja

### Hinweise zu Haustieren

nur auf Anfrage

**Allgemein:** Bergblick, Doppelbett, Fahrradraum abschließbar, familienfreundlich, Heizung, radfreundlich, Teppichboden, wanderfreundlich

**Außenanlage:** Fahrradunterstellmöglichkeit, Garten zur Nutzung, Parkplatz, Sitzecke im Garten, Strandkorb, umzäuntes Grundstück

**Essen & Trinken:** Grillmöglichkeit

**Küche:** Backofen, Gefriermöglichkeit, Kühlschrank, Mikrowelle, separate Küche

**Sanitär:** Dusche/WC, Haartrockner

**Service:** Bettwäsche, Handtücher, Kleinkinderausstattung

**Technik:** DVD-Player, WLAN, Kabel/Sat, TV, TV - Flachbild

## So haben Gäste nach ihrem Aufenthalt bewertet

6 von max. 6 Punkten bei 3 Bewertungen insgesamt

Punkte	1	2	3	4	5	6
Ausstattung Zimmer/Fewo	●	●	●	●	●	
Sauberkeit	●	●	●	●	●	●
Service & Freundlichkeit	●	●	●	●	●	●
Lage der Unterkunft (wie beschrieben)	●	●	●	●	●	●
Beschreibung entsprach der Unterkunft	●	●	●	●	●	●
Preis-Leistung	●	●	●	●	●	●
Empfehlenswert	●	●	●	●	●	●

## Allgemeine Lageinformationen

Die Ferienwohnung "Bergfried" in Wieda befindet sich im wunderschönen Südharz, im Süden von Niedersachsen. Von hier aus sind es nur wenige Kilometer nach Bad Sachsa oder Braunlage im Harz.

Genießen Sie schöne Urlaubstage und Erkunden Sie den Harz, zum Beispiel das Kloster Walkenried, den Ravensberg in Bad Sachsa oder die zahlreichen Bergwerke und Museen im Harz.

Von der Ferienwohnung "Bergfried" in Wieda haben Sie direkten Einstieg in das weitläufige Wanderwegenetz des Südharzes und zu den Strecken der Mountainbike Arena Harz.

Im Winter kann man auf den vielen Langlaufloipen den Südharz erkunden.



## Entfernungen

Arzt: 1 km

Autobahn: 74 km

Badestelle/Gewässer: 5 km

Bäcker: 500 m

Bahnhof: 7 km

Geldautomaten/Bank: 7 km

Bushaltestelle: 500 m

Flughafen: 147 km

Krankenhaus/Klinik: 25 km

Loipe: 1.5 km

Messe: 147 km

(Kur-)Park/Wald: 1 km

Restaurant: 700 m

Schwimm-/Spaßbad: 7.6 km

Skigebiet: 8 km

Bergbahn/Seilbahn: 20 km

Supermarkt: 4 km

Tourist-Information: 7 km

Wanderweg: 100 m

Zentrum: 500 m

Objekt ID: 32390