

# Ferienhaus "Zur Eule"

Ferienhaus

Walkenried OT Wieda



## Beschreibung

Verbringen Sie Ihren wunderschönen Urlaub im Ferienhaus "Zur Eule" in Wieda im malerischen Südharz.

Das Ferienhaus "Zur Eule" ist ein traditionelles, ca. 200 Jahre altes Harzhaus, das aufwendig renoviert wurde. Auf 90 m<sup>2</sup> bietet es Platz für 2 Personen. Das Ferienhaus "Zur Eule" hat außerdem eine große überdachte Terrasse, die im Sommer zum Verweilen und Entspannen einlädt. Im Herbst und Winter sorgt ein Kamin im großzügigen Wohnzimmer für gemütliche Stunden.

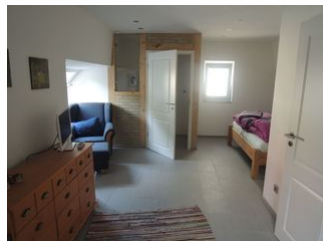
Energiekosten und der Gästebeitrag ist im Preis inklusive, WLAN steht kostenfrei zur Verfügung.

Ladestationen für E-Autos stehen Hausgästen für das Jahr 2019 kostenfrei zur Verfügung.

Letzte Renovierung: 2013

Sprachen: englisch

## Ferienhaus "Zur Eule"





Das Ferienhaus "Zur Eule" besitzt ein Wohnzimmer mit gemütlichen Kaminofen (Erstausrüstung 1 Korb Feuerholz inklusive), ein Schlafzimmer mit Doppelbett und einem begehbaren Kleiderschrank. Im Untergeschoss befindet sich das Bad mit zwei Waschbecken und ebenerdiger Dusche, im Obergeschoss gibt es ein zusätzliches WC. Bademäntel stehen auf Wunsch kostenfrei zur Verfügung.

Die Küche ist voll ausgestattet mit Cerankochfeld, Backofen, Kaffeemaschine, Toaster, Geschirrspülmaschine, Wasserkocher etc.

Schlafzimmer und Wohnzimmer besitzen einen Farbfernseher mit DVD Player. Im Hauswirtschaftsraum gibt es eine Waschmaschine und Trockner.

Wallboxen für E-Autos für Gäste vorhanden

## Ausstattung Zimmer

Größe: 90 qm

Belegung max.: 2

Anzahl Schlafzimmer: 1

Tiere willkommen: ja

WLAN: ja

Waschmaschine: ja

### Hinweise zu Haustieren

Haustiere erlaubt

**Allgemein:** Doppelbett, Fahrradraum abschließbar, für Monteure geeignet, Heizung, Insektenschutz/Gaze, Kamin, radfreundlich, Raucher, Raucherbereich, Skiraum, Terrasse, Trockenraum, wanderfreundlich

**Außenanlage:** Fahrradunterstellmöglichkeit, Garten zur Nutzung, Parkplatz, Sitzecke im Garten, umzäuntes Grundstück

**Essen & Trinken:** Grillmöglichkeit

**Küche:** Backofen, Gefriermöglichkeit, Küche (offen), Kühlschrank, Mikrowelle, Spülmaschine

**Sanitär:** Dusche/WC, Gäste-WC, Haartrockner

**Service:** Bettwäsche, Handtücher, Safe, Tiere willkommen, Trockner, Waschmaschine

**Technik:** CD-Player, DVD-Player, WLAN, Kabel/Sat, TV - Flachbild, Wecker

## Allgemeine Lageinformationen

Das Ferienhaus "Zur Eule" in Wieda befindet sich im wunderschönen Südharz, im Süden von Niedersachsen. Von hier aus sind es nur wenige Kilometer nach Bad Sachsa oder Braunlage im Harz.

Genießen Sie schöne Urlaubstage und Erkunden Sie den Harz, zum Beispiel das Kloster Walkenried, den Ravensberg in Bad Sachsa oder die zahlreichen Bergwerke und Museen.

Vom Ferienhaus "Zur Eule" in Wieda haben Sie direkten Einstieg in das weitläufige Wanderwegenetz des Südharzes und zu den Strecken der Mountainbike Arena Harz.

Im Winter kann man auf den vielen Langlaufloipen den Südharz erkunden.



## Entfernungen

Arzt: 5 km

Bäcker: 1 km

Bahnhof: 6 km

Loipe: 1 km

(Kur-)Park/Wald: 700 m

Radweg: 1 km

Restaurant: 1 km

Skigebiet: 13 km

Supermarkt: 6 km

Tourist-Information: 7 km

Wanderweg: 500 m

Objekt ID: 42513